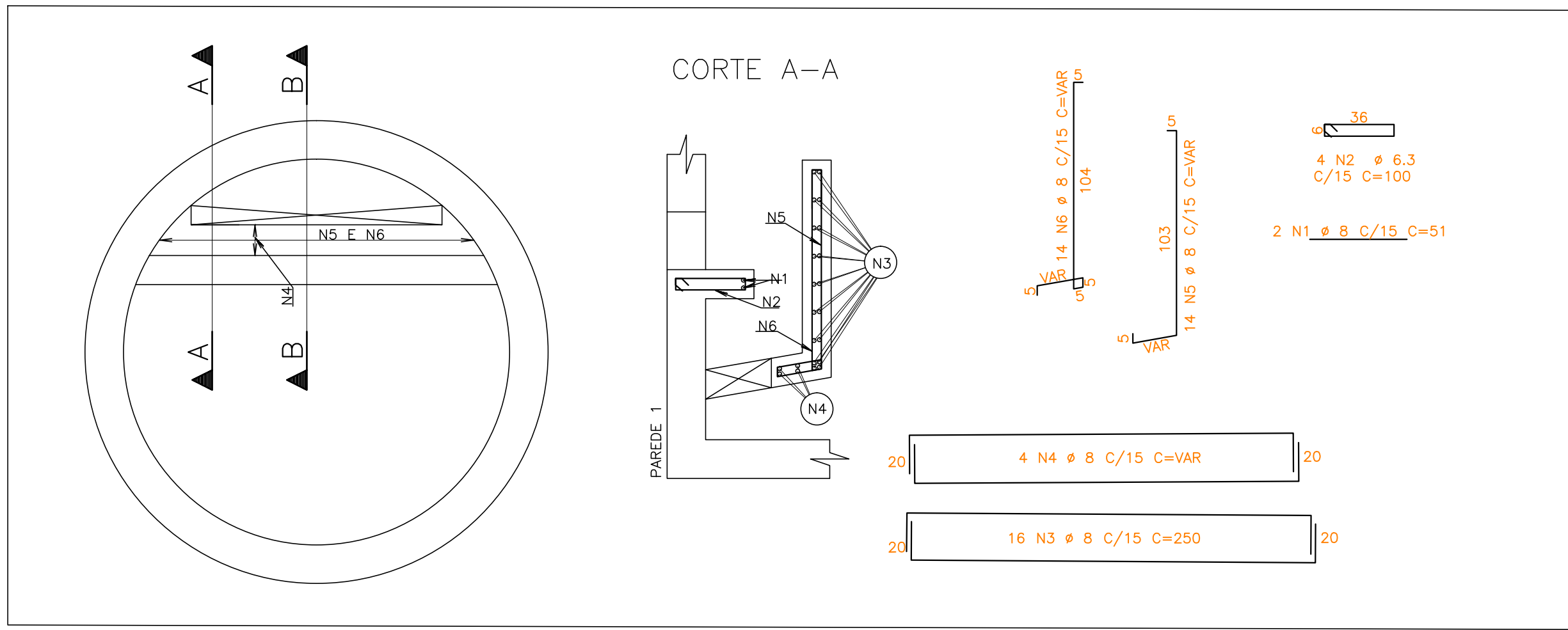
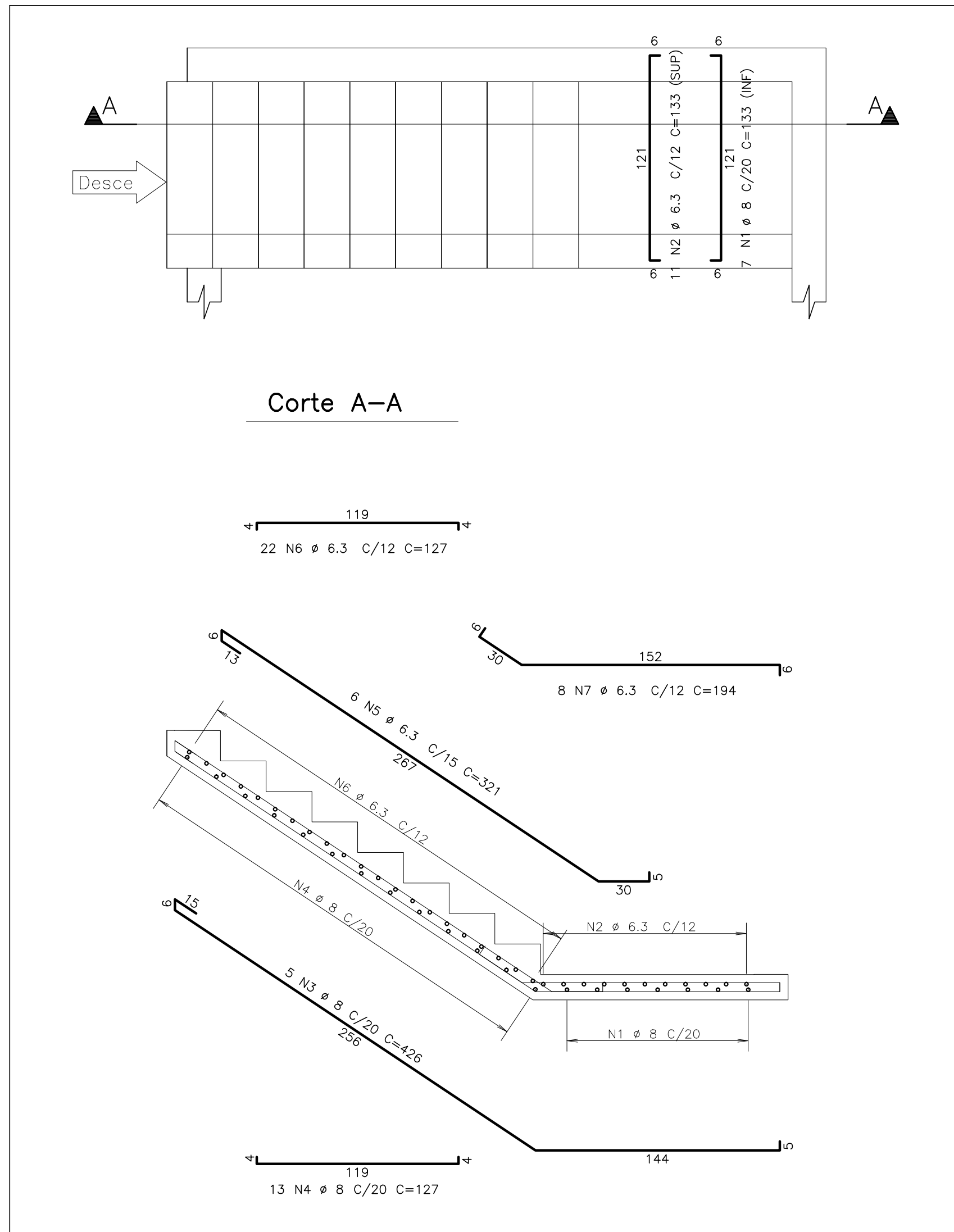


A



DETALHE DE ARMAÇÃO PAREDE 1
ESCALA - 1:25

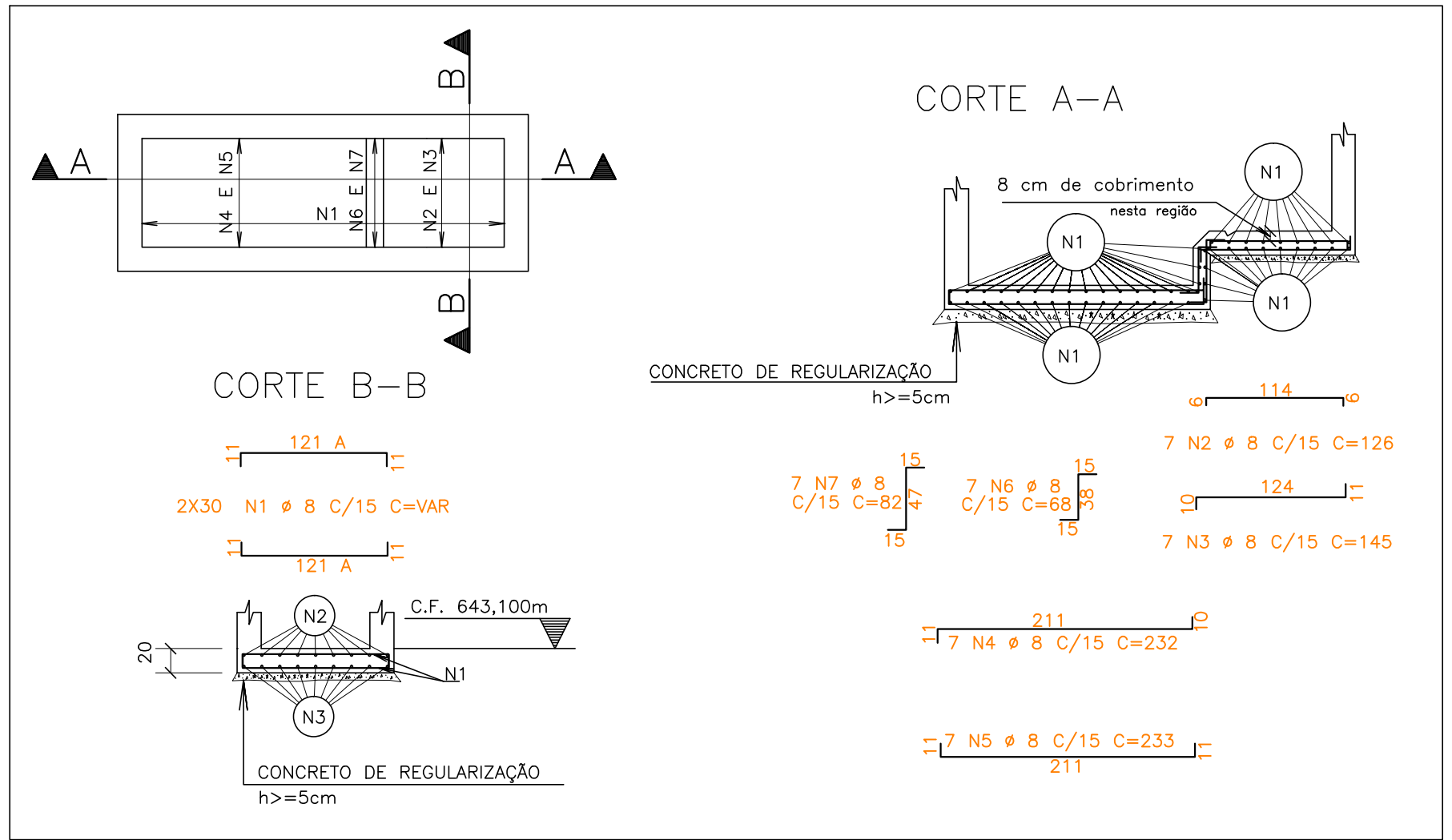
B



ARMAÇÃO DAS ESCADAS
ESCALA - 1:25

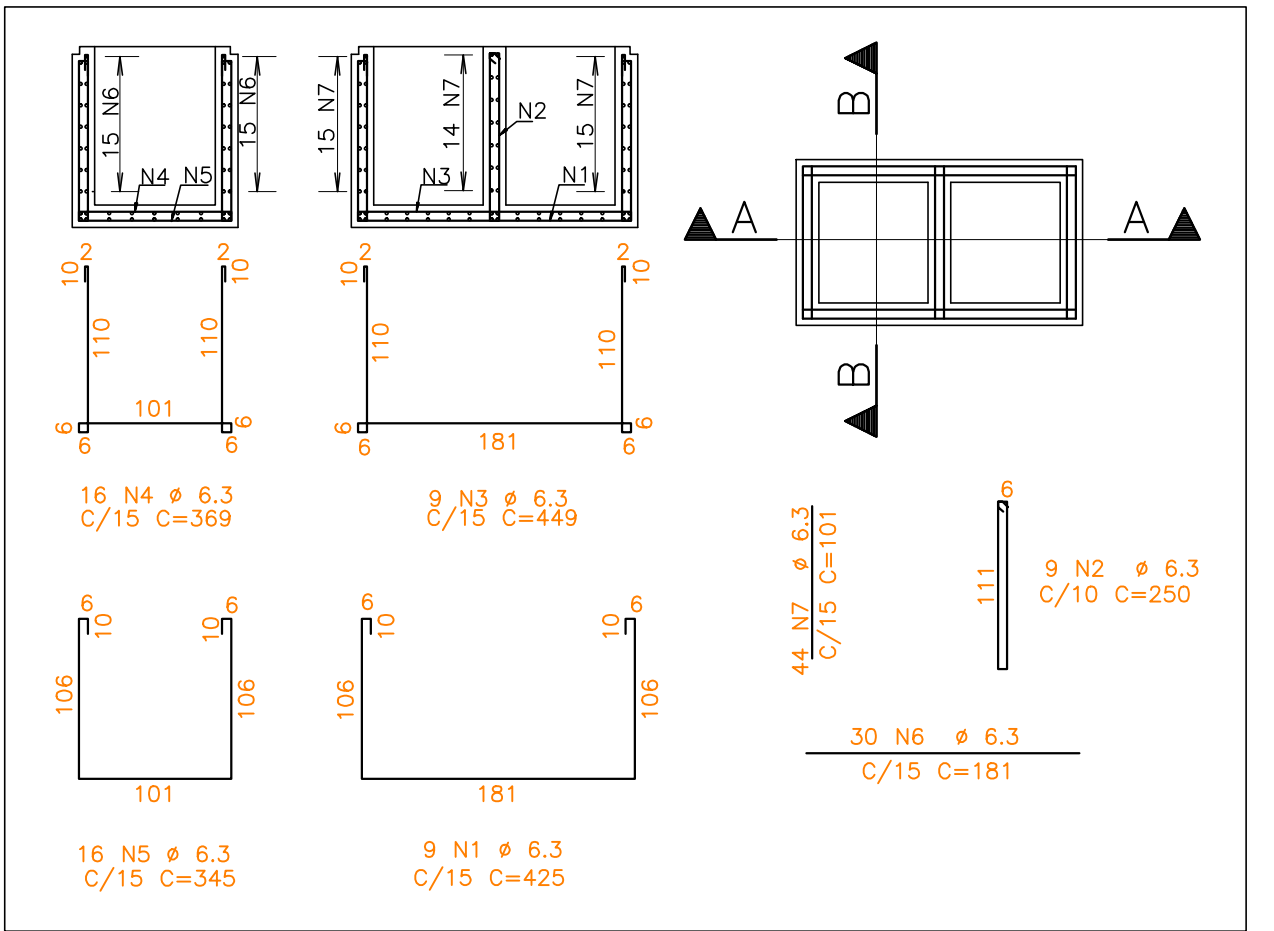
C

2



ARMAÇÃO DO FUNDO DA CAIXA DE AREIA
ESCALA - 1:50

3

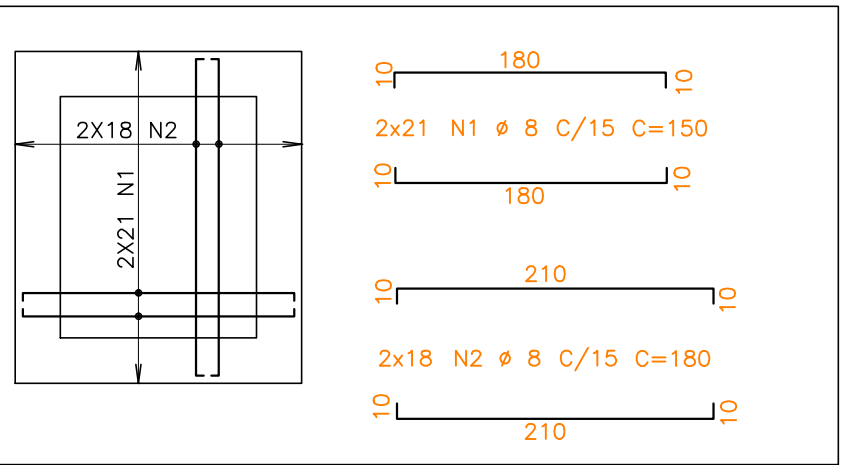


ARMAÇÃO DA CAIXAS DO BIOFILTRO
ESCALA - 1:50

4

AÇO	POS	BIT (mm)	QUANT	COMPRIMENTO UNIT (cm)	TOTAL (cm)
ARMAÇÃO DA CAIXAS DO BIOFILTRO					
50A	1	8	42	150	6300
50A	2	8	36	180	6480
50A	3	8	7	126	882
50A	4	8	7	145	1015
50A	5	8	7	232	1624
50A	6	8	7	233	1631
50A	7	8	7	68	476
50A	8	8	7	82	574
DETALHE DE ARMAÇÃO PAREDE 1					
50A	1	8	2	51	102
50A	2	6,3	4	100	400
50A	3	8	16	250	4000
50A	4	8	4	--VAR--	960
50A	5	8	14	136	1904
50A	6	8	14	147	2058
ARMAÇÃO DO FUNDO DO BIOFILTRO					
50A	1	8	42	150	6300
50A	2	8	36	180	6480
ARMAÇÃO DO FUNDO DA CAIXA DE AREIA					
50A	1	8	60	--VAR--	8580
50A	2	8	7	126	882
50A	3	8	7	145	1015
50A	4	8	7	232	1624
50A	5	8	7	233	1631
50A	6	8	7	68	476
50A	7	8	7	82	574
ARMAÇÃO DAS ESCADAS					
50A	1	8	7	133	931
50A	2	6,3	11	133	1463
50A	3	8	5	426	2130
50A	4	8	13	127	1651
50A	5	6,3	6	321	1926
50A	6	6,3	22	127	2794
50A	7	6,3	8	194	1552

RESUMO AÇO CA 50-60			
AÇO	BIT (mm)	COMPR (m)	PESO (kg)
50A	6,3	395	99
50A	8	413	164
Peso Total		50A =	263 kg



ARMAÇÃO DO FUNDO DO BIOFILTRO
ESCALA - 1:50


NÚMEROS	TÍTULOS	N°	LOCAL	DISCRIMINAÇÃO	DES.	DIV.	GER.	DATA
PRINCIPAIS DESENHOS DE REFERÊNCIA				REVISÃO				

CANCELA E SUBSTITUI O DESENHO NÚMERO:	
CANCELADO E SUBSTITUI TUÍDO PELO DESENHO NÚMERO:	

CENTRO DE DOCUMENTAÇÃO	
RECEBIDO: / /	
N° DOC.: ASS.:	
APROVAÇÃO CESAN:	
ASS.: MATR.:	
UNID.: DATA: / /	
ESTA APROVAÇÃO NÃO ISENTA A CONTRATADA DE SUAS RESPONSABILIDADES LEGAIS.	

EMITENTE:	
PROJETADO:	
COORDENADOR:	
CREA: 027905/D REGIÃO: ES	CREA: 11249-D REGIÃO: RS
DESENHO: FÁBIO MOREIRA ALTOE	N° DES. PROJETISTA:
DATA: 04/02/2013	0600-B-IR-ST-DE-0033
RESPONSÁVEL TÉCNICO:	ALEXANDRE CESAR BECK DE SOUZA
CREA: 11249-D REGIÃO: RS	ART N°20100114482 DATA: 16/11/2010

EMISSION CESAN	
PROJETADO:	
CREA:	
DESENHADO:	
VERIFICADO:	ENG° PIERRE PARMENTIER ROSELLI
DIVISÃO:	ENG° CARINA DA ROSS REZENDE
GERÊNCIA:	ENG° DOUGLAS OLIVEIRA COUZI

DATAS	 CESAN			
	MUNICÍPIO: IRUPI		DISTRITO: SEDE	BAIRRO:
	NOME DO EMPREENDIMENTO: AMPLIAÇÃO E MELHORIA DO SISTEMA DE ESGOTAMENTO SANITÁRIO DE IRUPI			
	TÍTULO: ESTAÇÃO ELEVATÓRIA DE ESGOTO BRUTO – EEEB-B PROJETO ESTRUTURAL ARMAÇÃO DAS CAIXAS, ESCADA, FUNDO E DETALHES.			
	ESCALA: INDICADA	FOLHA: 05 / 06	N° CESAN B-059-001-91-4-XX-0029	REV: 00